

**Motor-Häcksler TH 8008 B  
von Elektra Beckum**

# Kurz und klein

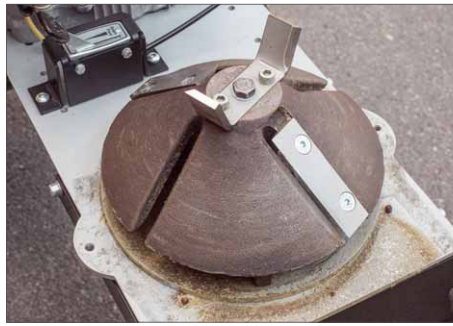
*Wer sich gewerblich mit Gartenpflege beschäftigt, wird fast täglich mit beachtlichen Mengen von Baum- und Strauchschnitt konfrontiert. Es stellt sich also die Frage, wohin damit. Eine naheliegende Lösung ist das Häckseln des Schnittguts.*







Wartungsfreundlich: Der Schaumstoff-Luftfilter ist wiederverwendbar



Ein Häckselmesser in Kegelform gibt es nur bei Elektra Beckum. Die Messerelemente sind nachschleifbar



Einfacher geht's kaum. Ein einziger Hebel genügt für die Motorsteuerung

**M**it dem TH 8008 B bietet Elektra Beckum für den mobilen Einsatz genau das richtige Gerät an. Unabhängig von Strom und dank großer Räder sehr mobil, ist die Maschine schnell an Ort und Stelle gebracht und sofort einsatzbereit.

### Ausstattung

Unser Testgerät wird von einem Honda-Motor mit 6,6 kW (ca. 9 PS) angetrieben. Der Motor überträgt seine Kraft per Keilriemen auf das Häckselwerk. Das Gerät ist als Messerhäckseler konstruiert. Die Messer sitzen jedoch nicht wie üblich auf einer flachen, sondern auf einer kegelförmigen Scheibe. Als Widerlager für das Schnittgut dient ein stabiles Stahlkonstrukt. Die untere Gehäusehälfte besteht aus stabilem Aluguss, der Einwurfschacht aus dickwandigem Stahlblech. Als Einwurftrichter findet ein Kunststoffteil

Verwendung. Für den Transport ist die Maschine mit einem stabilen Fahrgestell inklusive Luftbereifung ausgestattet.

### Im Einsatz

Dank des leichtgängigen Fahrwerks fallen die 90 kg der Maschine beim Transport zum Einsatzort kaum ins Gewicht. Dort angekommen, genügen wenige Züge am Startseil, und der Honda-Motor läuft. Bis er rund läuft, dauert es kaum eine Minute. Dank des groß dimensionierten Einwurfs können ganze Äste mit Seitentrieben zerkleinert werden. Dabei darf das Material Aststärken bis zu 8 cm haben. Bei solchen Dimensionen deutet der Motor dann durch absinkende Drehzahl seine Belastungsgrenze an. Die Kombi aus großem Einwurf mit Kegelmesser und Vorzerkleinerer sorgt für fast staufreie Arbeit. Kommt es dennoch zum Stau, wird der komplette Einfülltrichter abgenommen. Das hört sich schlimmer an, als es ist, denn es müssen nur drei Inbusschrauben herausgedreht werden. So eine Staubeseitigung dauert kaum 5 Minuten. Trotzdem könnte man bei einer Modellpflegemaßnahme darüber nachdenken, den Einwurfschacht mit einem Scharnier und Schnellverschlüssen zu befestigen, dann geht die Staubeseitigung noch schneller. Im gewerblichen Einsatz ist Zeit schließlich Geld.

### Fazit

Mit einem Preis von knapp 2.700 Euro ist die Zielgruppe für ein solches Gerät definitiv im Bereich von Garten-Landschaftsbauern und im Facilitymanagement anzusiedeln. Der Kunde erhält für sein Geld eine durchdachte und dennoch leicht zu bedienende Maschine, die ihm die Arbeit deutlich erleichtert. Mit einem möglichen Schnittgutdurchmesser von 80 mm ist der Elektra Beckum TH 8008 B ideal, wenn es um das Zerkleinern von Schnittgut aus Sträuchern und Buschwerk geht. Dank solidem Maschinenbau in Kombination mit einem zuverlässigen Honda-Motor leistet die Maschine mit Sicherheit über viele Jahre treue Dienste.

Jörg Ueltgesforth



Der große Einfülltrichter fasst auch Astwerk mit Seitentrieben

Wie die anderen Bauteile ist auch das Gegenlager für das Häckselgut massiv ausgeführt und bei Bedarf austauschbar



### Elektra Beckum TH 8008 b

Vertrieb:	Purkart, Großbrückerwalde
Preis:	um 2.700 Euro
Hotline:	03735 668811
Internet:	www.elektra-beckum.de

### Technische Daten:

Motor:	Honda-Viertaktmotor 6,6 kW (9,0 PS)
Gewicht:	ca. 90 kg
Gehäusematerial:	Stahlblech, Aluguss
Fahrgestell:	Stahlrohrgestell mit Luftbereifung
Schneidwerk:	Kegelkopf mit Edelstahlmessern und Vorzerkleinerer
Max. Schnittgutstärke:	80 mm

### Note:

Trockenschnitt:	30%	1,3	●●●●●●●●
Frischschnitt:	30%	1,3	●●●●●●●●
Staudenschnitt:	10%	1,3	●●●●●●●●
Bedienung:	20%	1,5	●●●●●●●●
Ausstattung:	10%	1,3	●●●●●●●●

### Bewertung:

- ✓ hochwertige Verarbeitung / hohe Praxistauglichkeit
- ✓ lautes Arbeitsgeräusch

**Meisterklasse** **MOTOR & MASCHINE**  
**1,3** Preis/Leistung: **gut – sehr gut**